

# SEMINÁRIO

# “ONE WORLD ONE HEALTH”



## SAÚDE AVICOLA GLOBALIZADA

Edir Nepomuceno da Silva  
FEA – Unicamp  
edir@fea.unicamp.br

Brasilia, 2-4 Outubro de 2007  
Kubitschek Plaza

# SEMINÁRIO: “ONE WORLD ONE HEALTH

## PRODUÇÃO MUNDIAL DE CARNES (em 1000 ton)

ANO	TOTAL CARNES	BOVINA	SUINA	AVES	OUTRAS	Δ% AVES
1950	45.754	19.343	15.670	4.408	6.333	9,6
1970	98.171	38.493	35.212	14.611	9.909	14,9
1990	179.924	53.345	69.871	41.024	15.683	22,8
2006	275.655	65.707	108.049	83.069	18.830	30,1

# SEMINÁRIO: “ONE WORLD ONE HEALTH

---

## EVOLUÇÃO DA PRODUÇÃO MUNDIAL DE CARNES (1000 ton) E DA POPULAÇÃO MUNDIAL

---

ANO	TOTAL CARNES	AVES	População Mundial
1950	45.754	4.408	2,5 bilhões
2006	275.655	83.069	6,5 bilhões
Cresc. (%)	602%	1.884%	260%

---

# SEMINÁRIO: “ONE WORLD ONE HEALTH

## PRODUÇÃO BRASILEIRA DE CARNES (em 1000 ton)

ANO	TOTAL CARNES	FRANGO	BOVINO	SUÍNO	Δ% FRANGO
1995	11.290	4.050	5.400	1.759	35,87
2000	14.844	5.977	6.650	2.217	40,26
2003	17.941	7.843	7.400	2.698	43,71
2006	20.669	9.336	8.463	2.870	45,17

# SEMINÁRIO: “ONE WORLD ONE HEALTH”

## PRINCIPAIS EXPORTADORES DE CARNE DE FRANGO

(em 1000 ton)

PAÍS	2000	2004	2006	2006/2000 (%)
<b>BRASIL</b>	<b>907</b>	<b>2.469</b>	<b>2.713</b>	<b>199,12</b>
USA	2.231	2.170	2.391	7,17
UE-25	1.020	813	770	(24,51)
CHINA	464	241	322	(30,60)
TAILÂNDIA	396	200	261	(34,09)
OUTROS	2.280	1.590	1.713	(24,87)
<b>MUNDO</b>	<b>7.298</b>	<b>7.483</b>	<b>8.170</b>	<b>11,95</b>

# SEMINÁRIO: “ONE WORLD ONE HEALTH

---

## EXPORTAÇÕES BRASILEIRAS DE CARNES NO ANO DE 2006

---

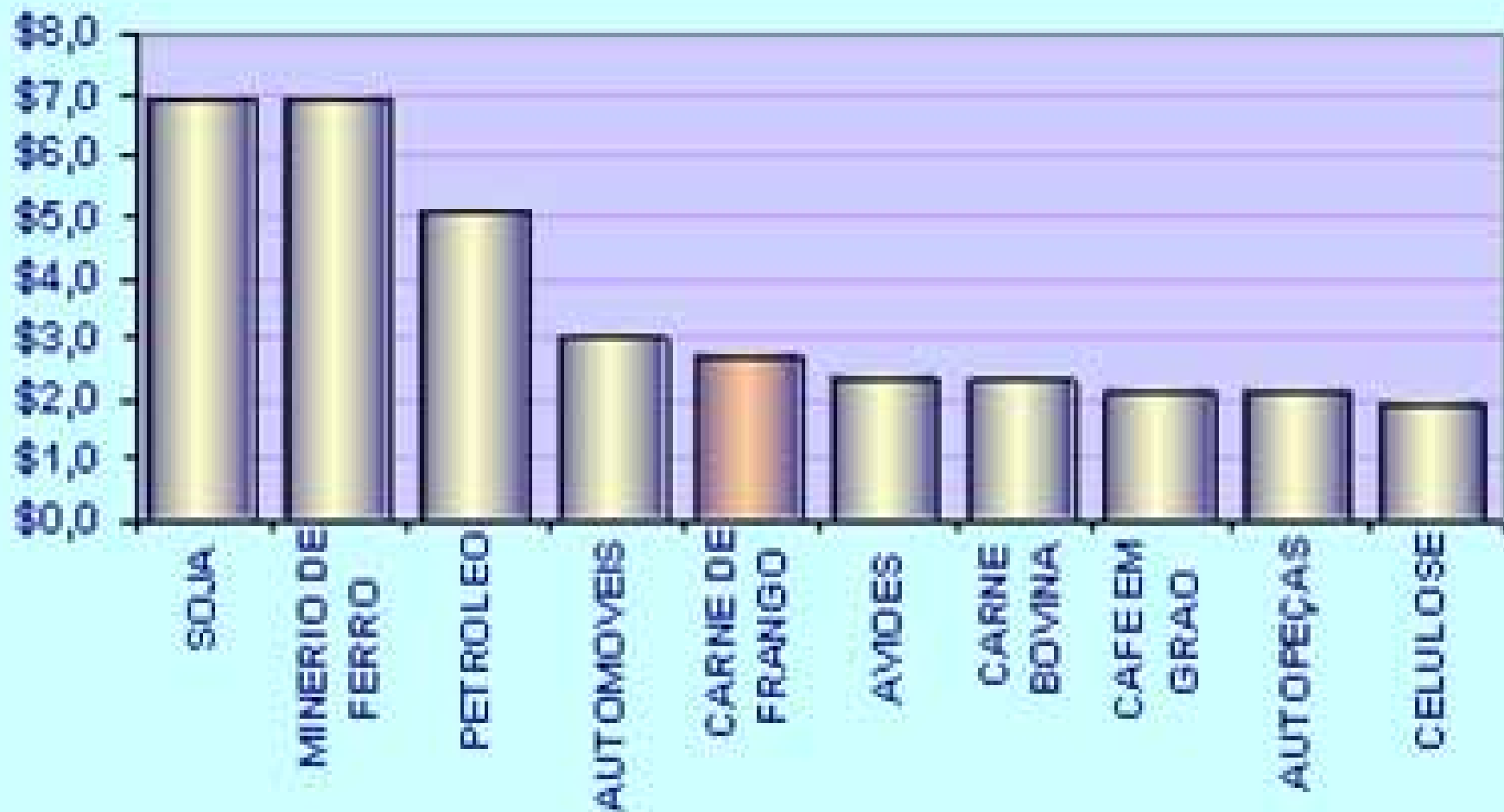
CARNE	EM MIL TON.	EM MILHÕES
FRANGO	2.713	3.203 US\$
BOVINA	1.597	3.994 US\$
SUÍNA	528	1.037 US\$
PERU	156	263 US\$
<b>TOTAL</b>	<b>4.994</b>	<b>8.497 US\$</b>

---

# SEMINÁRIO: “ONE WORLD ONE HEALTH

## EXPORTAÇÃO BRASILEIRA

Os dez principais produtos da pauta em nove meses (janeiro-setembro)



Fonte: SECEX/MDIC - Elaboração e análises: AVISITE

# SEMINÁRIO: “ONE WORLD ONE HEALTH”

## PRINCIPAIS PRODUTORES DE CARNE DE FRANGO NA AMÉRICA LATINA (em 1000 ton)

PAÍS	1985	1995	2006	VARIAÇÃO 06/85
1- BRASIL	1.490	4.050	9.336	526%
2- MÉXICO	525	1.284	2.610	372%
3- ARGENTINA	319	774	1.210	279%
4- COLÔMBIA	151	553	849	462%
5- PERU	201	355	789	292%
6- CHILE	73	289	457	526%
7- EQUADOR	44	175	307	597%
8- VENEZUELA	361	445	247	(32)%
OUTROS	504	882	1.731	243%
<b>TOTAL</b>	<b>3.695</b>	<b>8.807</b>	<b>17.536</b>	<b>374%</b>



# SEMINÁRIO: “ONE WORLD ONE HEALTH”

---

## EVOLUÇÃO MÉDIA DOS COEFICIENTES DE PRODUÇÃO DE FRANGO NA AVICULTURA BRASILEIRA

---

ANO	PESO FRANGO VIVO	CONVERSÃO ALIMENTAR	IDADE ABATE
1950	1,580	2,50	70 dias
1980	1,800	2,05	49 dias
2000	2,250	1,88	43 dias
2006	2,340	1,85	43 dias

---

# SEMINÁRIO: “ONE WORLD ONE HEALTH

---

## AVICULTURA BRASILEIRA 1º SEMESTRE 2007

Produção .....	4.975.002 t
Mercado interno .....	3.433.225 t
Exportações .....	1.541.747 t

### Previsões para o ano de 2007

Produção .....	10.143.000 t
Mercado interno .....	6.965.000 t
Exportações .....	3.178.000 t

### Crescimento sobre o de 2006

Produção total .....	8,65 %
Mercado interno .....	5,17 %
Nas exportações .....	17,14 %

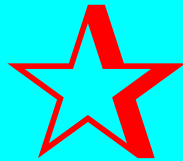
# SEMINÁRIO: "ONE WORLD ONE HEALTH"



# SEMINÁRIO: "ONE WORLD ONE HEALTH"



+



# ISOLATION OF BREEDER FARMS





# PROTECTION AGAINST RODENTS AND OTHER ANIMALS





# DESINFECTATION OF TRUCKS BEFORE ENTERING THE FARMS





# DESINFECTATION OF SHOES AND HANDS





# PROTECTION CLOTHES FOR AUTHORIZED VISITS



# VISITING CONTROL

## B.U.T.A. PRODUCTION SITE VISITORS' LOG (MUST BE SIGNED BY ALL PERSONS NOT ASSIGNED TO SITE)

MONTH: April

SITE: 7

DATE OF VISIT	TIME OF ARRIVAL	VISITOR'S FULL NAME	REASON FOR VISIT	ANY EQUIP. OR SUPP. ONTO SITE ? LIST.	LOCATION PRIOR TO VISIT	LAST POULTRY CONTACT	
						DATE	LOCATION
4-29-04	7:20	Ruben Boston	lights	Drill	Home	4/26	24/15
4-28-04	6:35	Ruben Boston	Blue pellets	None	Home	4/27	#7
4-28	9:00	A. Stephens	visit	camera	office	4/27	Hatchery

(SEND TO MAIN OFFICE WHEN COMPLETE AND/OR MONTHLY)

### DIRECTIONS FOR LIVE HAUL DISINFECTION

- I. Bird Movement (Rearing to Laying)
  - a. Rearing Site: When the live haul arrives at a rearing site to transfer rotation...



# WATER SOURCE PROTECCION



# COMPOSTING FOR DEAD BIRDS IN ALL THE BROILER FARMS



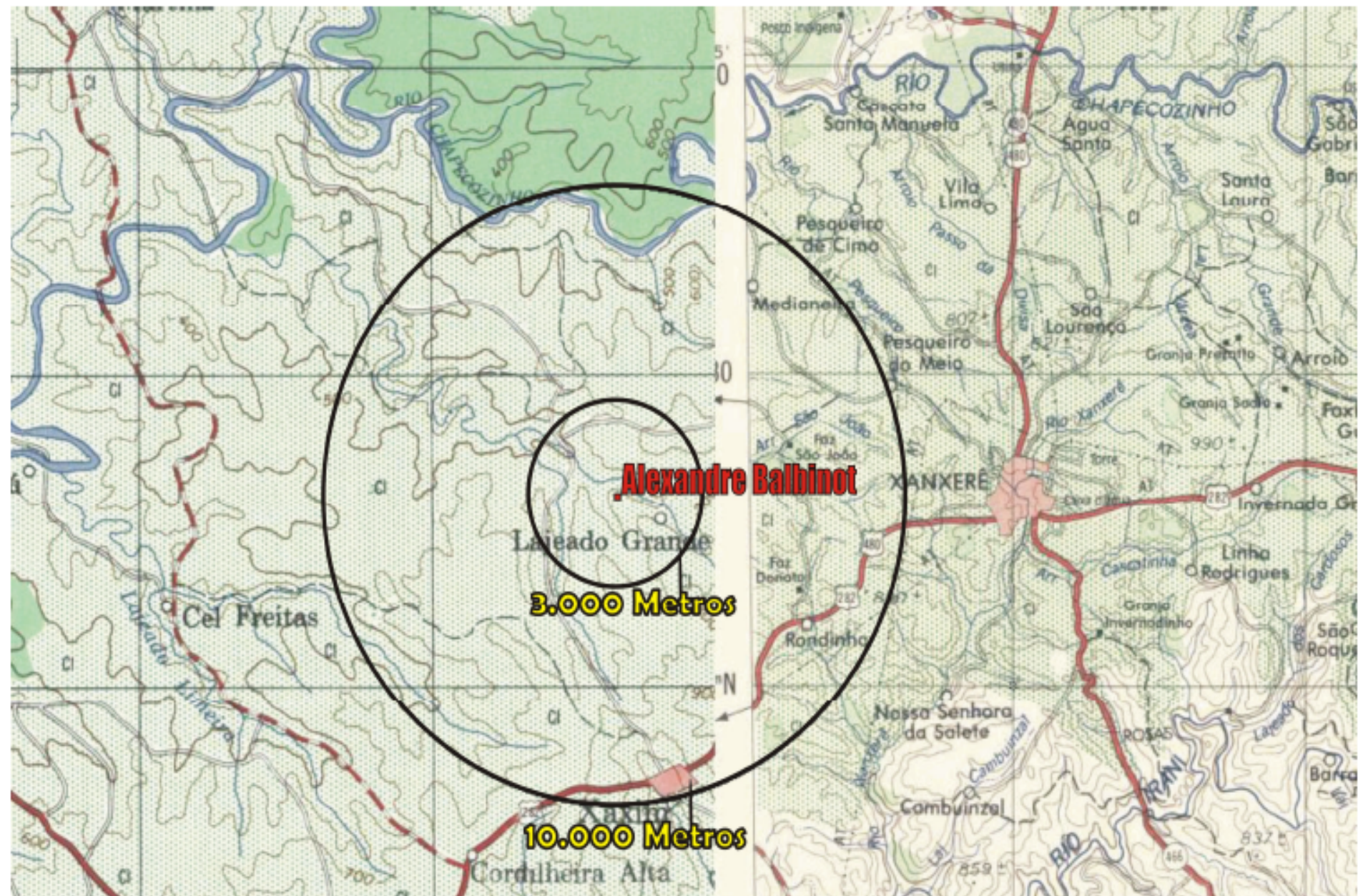


# RODENT CONTROL





# EXAMPLE OF LOCATION OF ONE BROILER FARM



1a Fase:

BARREIRAS DE  
PRODUTIVIDADE



# SEMINÁRIO: "ONE WORLD ONE HEALTH"





2a Fase:

BARREIRAS DE  
CONSUMO

# SEMINÁRIO: "ONE WORLD ONE HEALTH"



# SAÚDE AVICOLA GLOBALIZADA

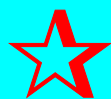
---

## ESTUDO DE CASOS

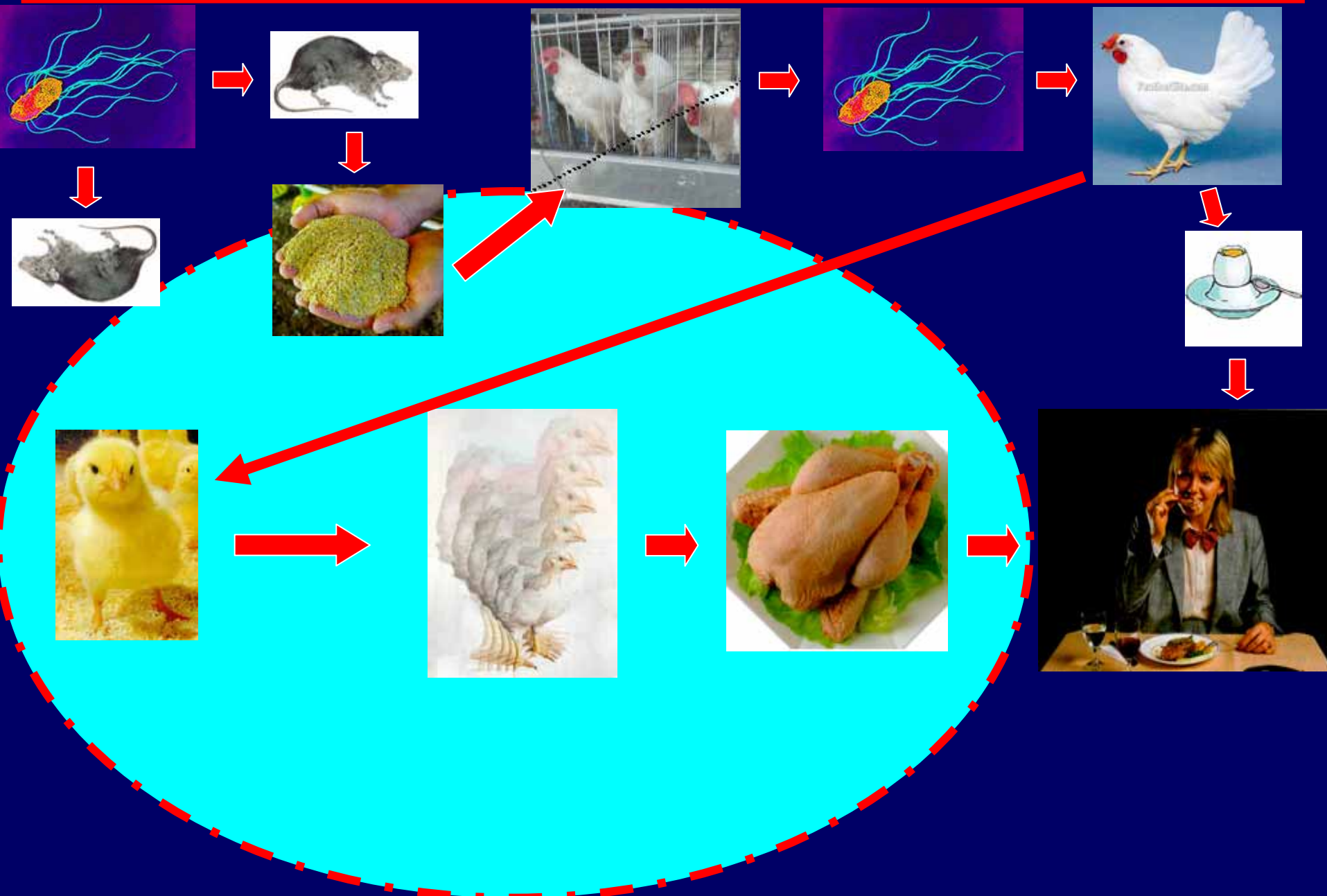
# ESTUDO DE CASOS: *SALMONELLA ENTERITIDIS*



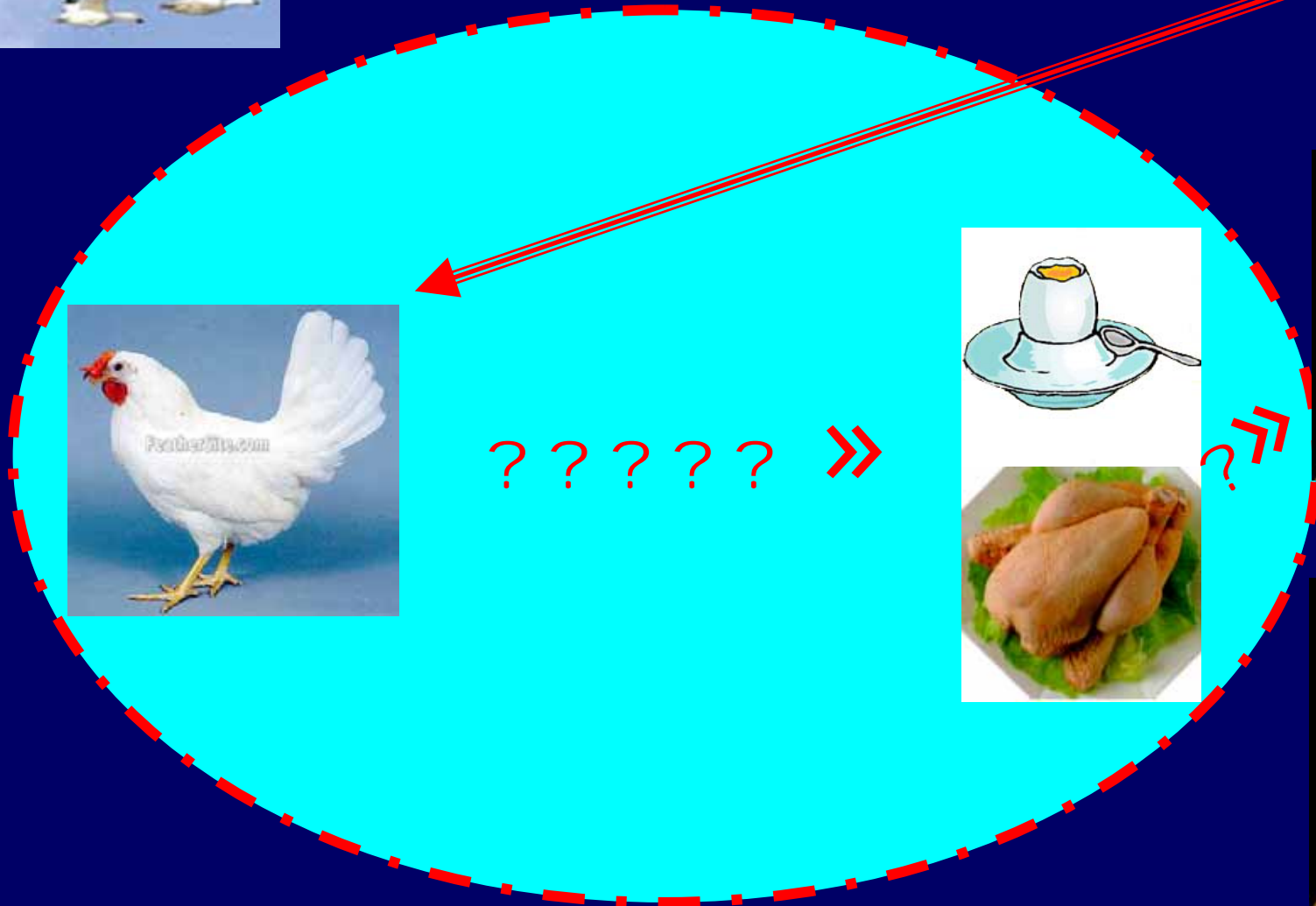
+



# ESTUDO DE CASOS: *SALMONELLA ENTERITIDIS*



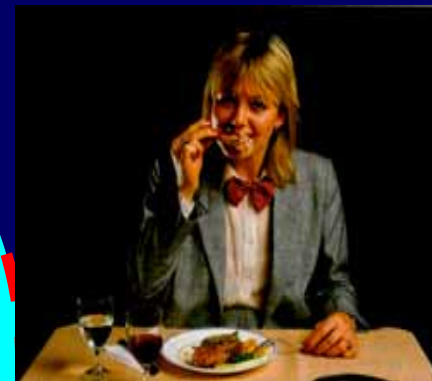
# ESTUDIO DE CASOS: *INFLUENZA DE ALTA VIRULENCIA*



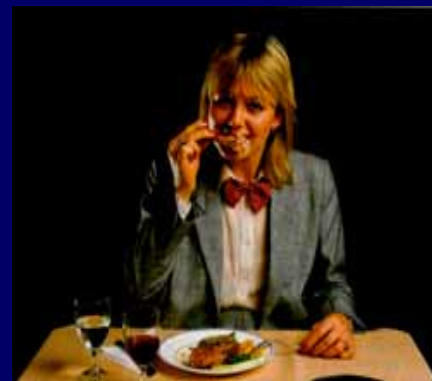
?????? >>



??



??



## OS GRANDES DESAFIOS DA AVICULTURA

- ✓ **Sanidade animal**
- ✓ **Crescimento futuro**
- ✓ **Grãos: Biodiesel e etanol**
- ✓ **Sanidade animal, Sanidade animal, Sanidade animal...**

## SEMINÁRIO: “ONE WORLD ONE HEALTH

---

*“Sanidade animal é um patrimônio do país, tão ou mais importante que as reservas de minérios e petróleo. Mantê-la, significa preservar o futuro de nossos filhos e netos”.*

Dr. Zoé Silveira d'Avila  
Presidente da União Brasileira de Avicultura - UBA